

表2 霧峰區實價登錄施行後每季移轉價格資訊統計表

季別\項目	公寓平均單價 (萬元/坪)	華廈平均單價 (萬元/坪)	住宅大樓平均單價 (萬元/坪)	透天厝平均總價 (萬元)
107年第1季	10.7	14.5	13.6	811.6
107年第2季	12.4	12.7	11.3	1,057.8
107年第3季	12.1	13.5	12.6	1,025.6
107年第4季	9.4	15.7	13.0	976.0
108年第1季	11.0	15.1	14.5	1,127.7
108年第2季	8.7	12.6	13.6	1,036.1
108年第3季	8.9	13.8	12.5	1,132.9
108年第4季	12.6	17.1	12.4	891.5
109年第1季	9.9	16.0	14.6	1,206.2
109年第2季	11.7	15.7	12.4	768.3
109年第3季	10.2	17.8	13.8	1,360.0
109年第4季	15.7	20.1	13.2	1,573.5
110年第1季	11.2	18.3	13.0	1,311.9
110年第2季	8.6	16.0	13.7	1,605.9
110年第3季	7.8	16.8	13.5	1,888.2
110年第4季	7.8	15.8	13.5	1,416.2
111年第1季	12.3	15.8	18.2	1,361.5
111年第2季	14.4	16.2	20.4	1,460.6
111年第3季	13.7	18.1	20.2	1,506.2
111年第4季	10.6	20.6	20.7	1,570.4
112年第1季	16.1	15.5	17.5	1,775.2
112年第2季	12.7	19.4	18.9	1,400.1
112年第3季	14.5	16.5	18.0	1,358.6
112年第4季	9.7	16.3	20.8	1,421.8
113年第1季	21.1	17.2	19.7	1,202.1

備註：

一、統計類別：公寓(5樓含以下無電梯)、華廈(10層含以下有電梯)、住宅大樓(11層含以上有電梯)及透天厝，共計4種。

二、平均單價、總價係以各行政區進行統計，未區分不同使用分區或編定類別，並採算術平均數方式計算，各統計類型如非屬該行政區建物主要類型，或各季樣本(件)數過少，不予統計；公寓、華廈、住宅大樓係剔除「1層」、「1、2層」及「僅地下層」之移轉層次統計而得。

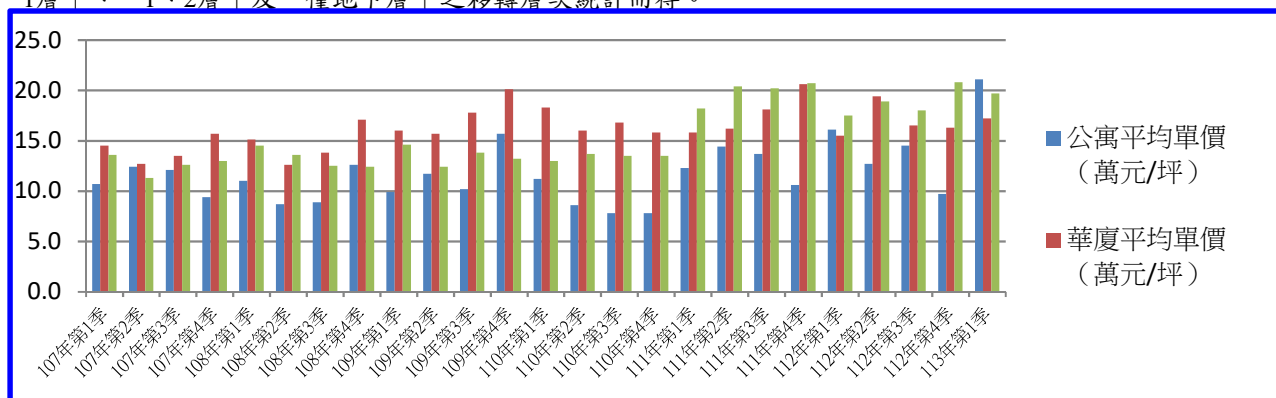
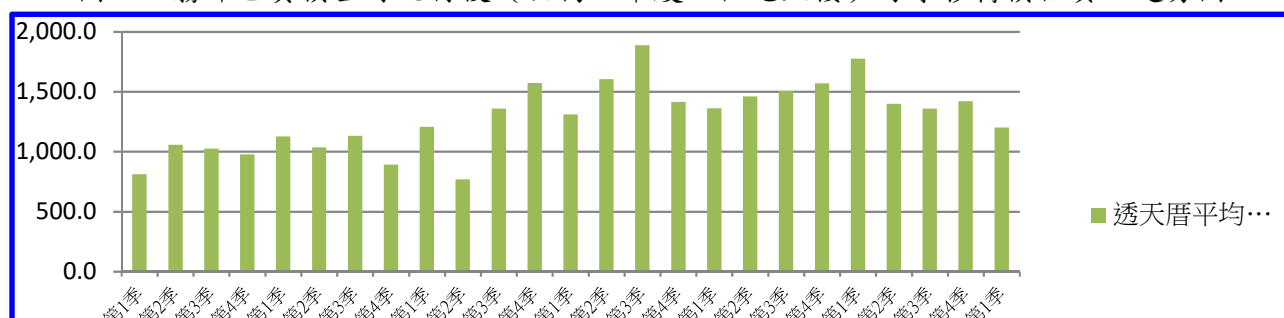


圖2 霧峰區實價登錄施行後 (公寓、華廈、住宅大樓) 每季移轉價格資訊趨勢圖



107年季
107年季
107年季
107年季
108年季
108年季
108年季
108年季
109年季
109年季
109年季
109年季
110年季
110年季
110年季
110年季
111年季
111年季
111年季
111年季
112年季
112年季
112年季
112年季
113年季

圖3 霧峰區實價登錄施行後（透天厝）每季移轉價格資訊趨勢圖